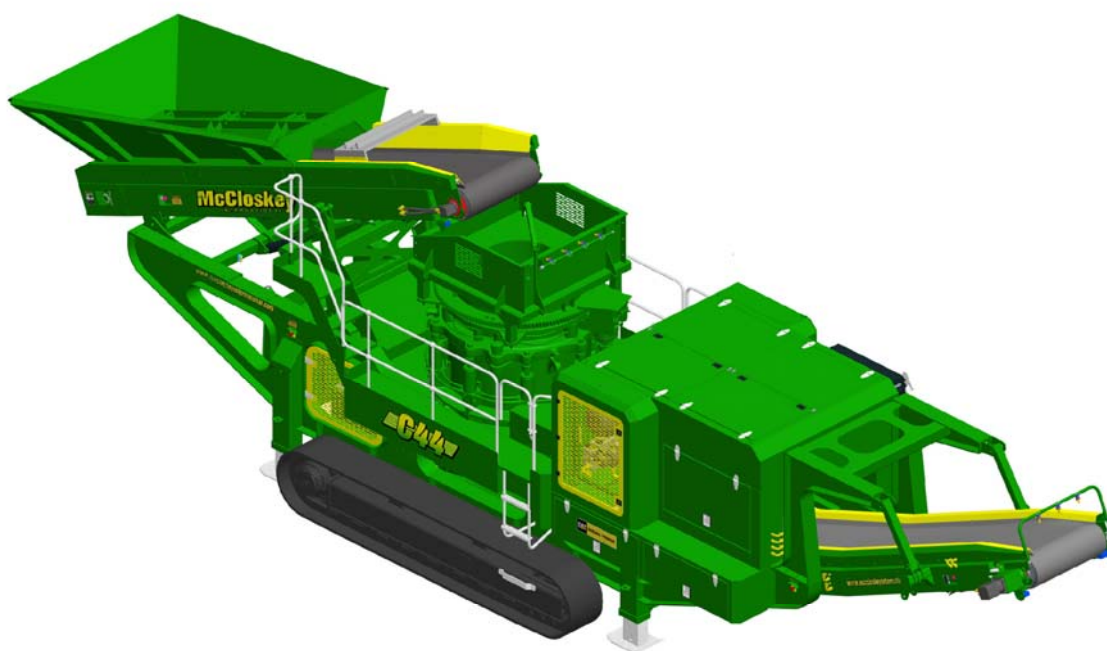
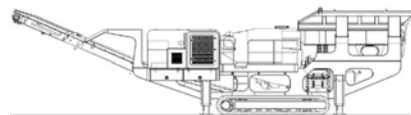


СПЕЦИФИКАЦИЯ



**УСТАНОВКИ C44
НА БАЗЕ КОНУСНОЙ ДРОБИЛКИ**



ОПИСАНИЕ

Установка на базе конусной дробилки, предназначенная для работы в тяжелых условиях эксплуатации, и включающая:

- Камеру дробления Telsmith 44 SBS с системой анти-спин.
- Дизельный двигатель Caterpillar C13 мощностью 440 л.с.
- Перемещение на гусеничном ходу. Перемещение по дорогам на прицепе или подкатной тележке (тележка – опция).
- Приемный бункер с откидными задним бортом.
- Прочную раму с сечением в виде двутавра.
- Большой зазор между дробилкой и продуктовым конвейером
- Легкий доступ к узлам и механизмам для обслуживания
- Малое время разворачивания в рабочее положение

РАЗМЕРЫ И ВЕС

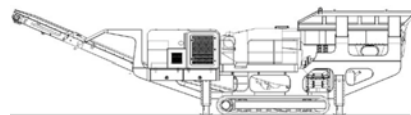
Транспортная длина	16.02 м
Ширина транспортная	2.9м
Высота транспортная (без тележки)	3.4 м
Вес	44,200 кг - примерный

ЕМКОСТИ

Емкость топливного бака	800 литров
Емкость бака гидромасла	1800 литров

КАМЕРА ДРОБЛЕНИЯ

Диаметр загрузочного отверстия	914 мм
Скорость вращения вала дробилки	672 об/мин
Привод	Гидравлический
Минимальный зазор	10 мм (броня Fine)
Максимальный принимаемый кусок	203 мм (броня X-Coarse)
Вес камеры	14,970кг
Метод регулировки зазора	Винтовой, с гидравлическим мотором
Гидравлический мотор	Kawasaki плунжерный 800 cc/об
Расход	608 л/мин
Контроль завала	Ультразвуковой датчик, датчик давления



Тип брони	Минимальный зазор	Максимальный принимаемый размер материала	
		Открытая сторона	Закрытая сторона
C-X-Coarse	25 мм	203 мм	165 мм
C-Coarse	19 мм	149 мм	108 мм
C-Medium	16 мм	124 мм	89 мм
F-Coarse	16 мм	108 мм	67 мм
F-Medium	13 мм	95 мм	57 мм
F-Fine	10 мм	89 мм	44 мм

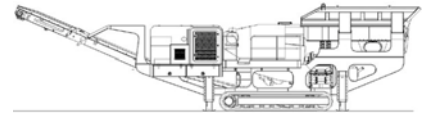
Замечание: производительность может варьироваться в пределах 25% в зависимости от характеристик подаваемого материала

ПИТАТЕЛЬ

Ширина питателя	800 мм
Длина	5700 мм
Привод	Гидравлический
Ширина ленты	1050 мм
Гидравлический мотор	Danfoss OMSS 160
Расход	68,4 л/мин
Регулировка скорости	Да
Максимальная скорость	18 об/мин

БУНКЕР

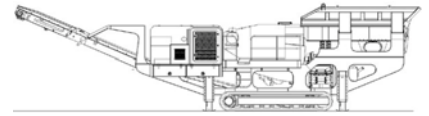
Длина	36400 мм
Ширина	2200 мм
Объем	5 м ³
Сталь	Боковины из стали Hardox толщиной 6 мм

**ПРОДУКТОВЫЙ КОНВЕЙЕР**

Высота штабеля	3250 мм
Ширина ленты	1050 мм
Тип ленты	Гладкая, 500/3 8+2
Диаметр приводного барабана	350 мм (13,7")
Диаметр хвостового барабана	270 мм (10,6")
Гидравлический мотор	OMV630
Расход	87,4 л/мин
Максимальная скорость	138,7 об/мин
Быстросъемное крепление к раме	Да
Изменяемый угол наклона	Да

СИЛОВОЙ БЛОК

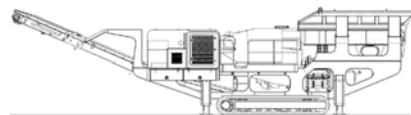
Двигатель	Дизельный, Caterpillar C13
Мощность двигателя	328 кВт (440 л.с.)
Номинальная частота вращения	1900 об/мин
Главный гидронасос	Kawasaki K5V200DP
Вспомогательный насос левый	David Brown 5036 5023
Вспомогательный насос правый	David Brown 5046 2SPA08
Общий расход гидромасла	721,3 л/мин
Ёмкость бака гидромасла	1800 л
Относительная емкость гидробака	2,5:1
Радиатор с вентилатором	Да (два комплекта)

**ЭЛЕКТРИКА**

Кнопки аварийной остановки	4 шт, две на питателе и 2 на силовом блоке
Электропроводка	Армированные провода
Сирена при запуске	Да, с задержкой запуска на 10 сек
Панель управления	Danfoss, модель 1 plus
Автоматическое отключение	Низкий уровень масла Высокая температура антифриза Блокировка воздушного фильтра (отключаемая) Вода в топливе Низкий уровень гидромасла Высокая температура гидравлического масла
Освещение двигательного отсека	ДА
Беспроводной пульт хода	Опция, Hertronic
Проводной пульт хода	Да, подключение – в шкаф управления

ГУСЕНИЧНЫЙ ХОД

Ширина гусениц	500 мм
Длина (по центрам)	3800 мм
Высота	798 мм
Редуктор	Bonfiglioli 711
Передаточное отношение	153:1
Гидромотор	Rexroth 90
Максимальная скорость	1,5 км/час
Расход масла	138 л/мин
Регулировка скорости	С плавной регулировкой
Крепление к раме	Болтовое, с возможностью быстрой замены



ОПЦИИ

Подкатная тележка (богги)

Регулировка скорости продуктового конвейера

Система связи отдельных установок в цепь по радиоканалу

Дополнительные боковины приемного бункера

Насос и форсунки для системы пылеподавления

Лампы и мачта освещения рабочей зоны

Весы на продуктовом конвейере

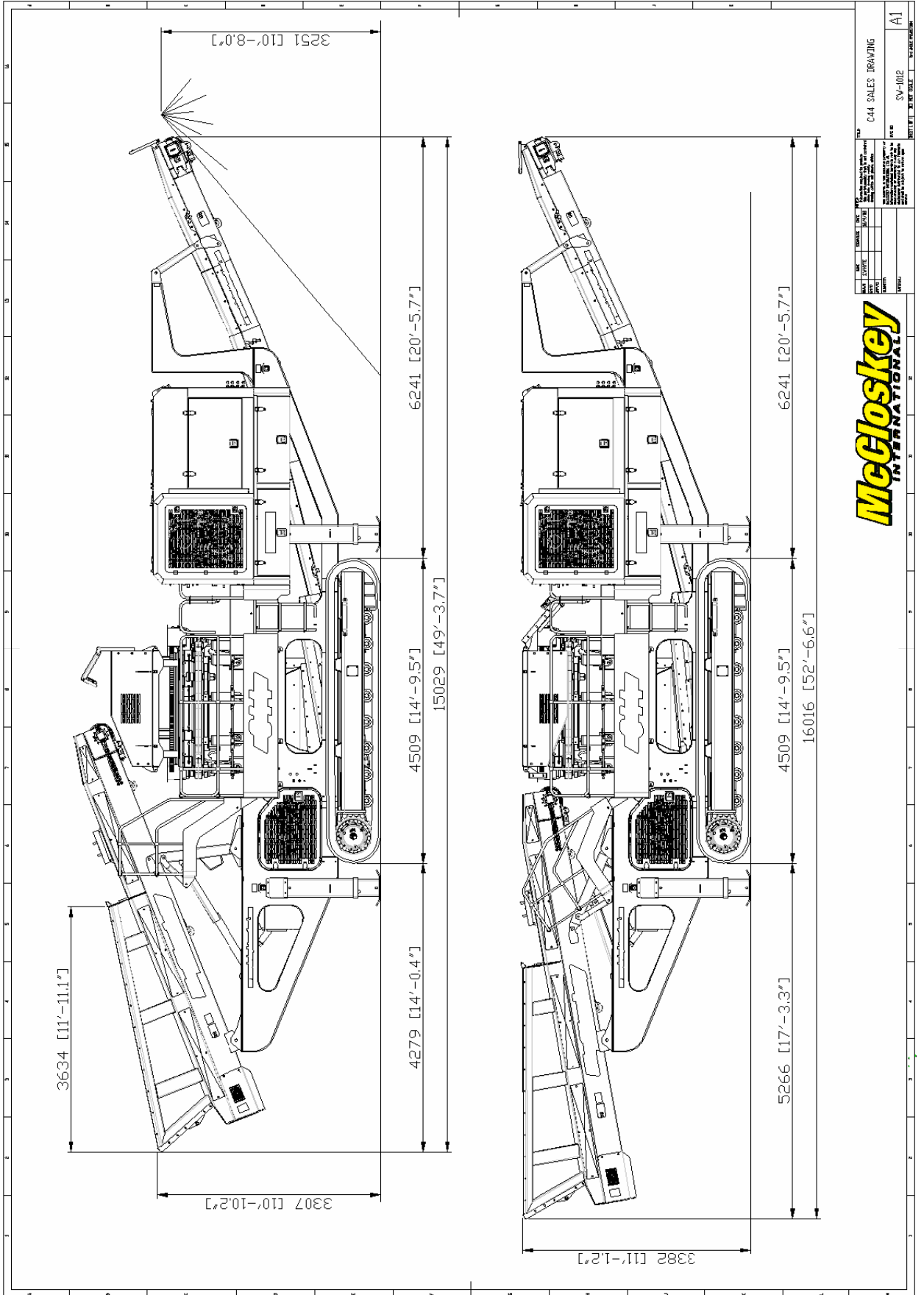
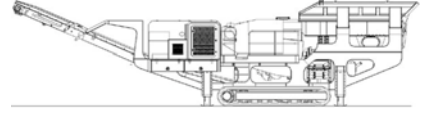
СИСТЕМА БЕЗОПАСНОСТИ

Расположенные снаружи точки натяжения лент

Расположенные снаружи точки смазки

Система безопасного отключения двигателя

Ограждения всех движущихся частей (кроме лент)



DATE	BY	CHKD	APP'D	REV

C44 SALES DRAWING
SV-1002
A1

