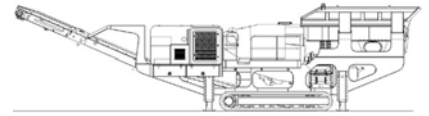


СПЕЦИФИКАЦИЯ



**УСТАНОВКИ C38
НА БАЗЕ КОНУСНОЙ ДРОБИЛКИ**



ОПИСАНИЕ

Установка на базе конусной дробилки, предназначенная для работы в тяжелых условиях эксплуатации, и включающая:

- Камеру дробления Telsmith 38 SBS с системой анти-спин.
- Дизельный двигатель Caterpillar C9 мощностью 350 л.с.
- Перемещение на гусеничном ходу. Перемещение по дорогам на прицепе или подкатной тележке (тележка – опция).
- Приемный бункер с откидными задним бортом.
- Прочную раму с сечением в виде двутавра.
- Большой зазор между дробилкой и продуктовым конвейером
- Легкий доступ к узлам и механизмам для обслуживания
- Малое время разворачивания в рабочее положение

РАЗМЕРЫ И ВЕС

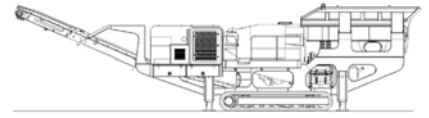
Транспортная длина	14,9 м
Ширина транспортная	2.5 м
Высота транспортная (без тележки)	3.4 м
Вес	38,000 кг - примерный

ЕМКОСТИ

Емкость топливного бака	635 литров
Емкость бака гидромасла	1200 литров

КАМЕРА ДРОБЛЕНИЯ

Диаметр загрузочного отверстия	840 мм
Скорость вращения вала дробилки	672 об/мин
Привод	Гидравлический
Минимальный зазор	10 мм (броня Fine)
Максимальный принимаемый кусок	175 мм (броня X-Coarse)
Вес камеры	13,780кг
Метод регулировки зазора	Винтовой, с гидравлическим мотором
Гидравлический мотор	Kawasaki плунжерный 530 cc/об
Расход	440 л/мин
Контроль завала	Ультразвуковой датчик, датчик давления



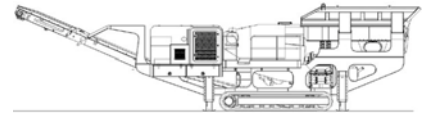
Тип брони	Минимальный зазор	Максимальный принимаемый размер материала	
		Открытая сторона	Закрытая сторона
C-X-Coarse	25 мм	175 мм	146 мм
C-Coarse	19 мм	133 мм	98 мм
C-Medium	16 мм	121 мм	86 мм
F-Coarse	16 мм	108 мм	73 мм
F-Medium	13 мм	95 мм	57 мм
F-Fine	10 мм	83 мм	44 мм

ПИТАТЕЛЬ

Ширина питателя	800 мм
Длина	5700 мм
Привод	Гидравлический
Ширина ленты	1050 мм
Гидравлический мотор	Danfoss OMSS 160
Редуктор	Vonfig 809 W2 23,6 : 1
Расход	68,4 л/мин
Регулировка скорости	Да
Максимальная скорость	18 об/мин

БУНКЕР

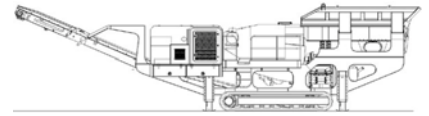
Длина	36400 мм
Ширина	2200 мм
Объем	5 м ³
Сталь	Боковины из стали Hardox толщиной 6 мм

**ПРОДУКТОВЫЙ КОНВЕЙЕР**

Высота штабеля	3230 мм
Ширина ленты	1050 мм
Тип ленты	Гладкая, 500/3 8+2
Диаметр приводного барабана	350 мм (13,7")
Диаметр хвостового барабана	270 мм (10,6")
Гидравлический мотор	OMV630
Расход	87,4 л/мин (23,1 US gpm)
Максимальная скорость	138,7 об/мин
Быстросъемное крепление к раме	Да
Изменяемый угол наклона	Да

СИЛОВОЙ БЛОК

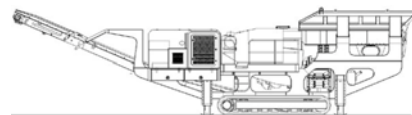
Двигатель	Дизельный, Caterpillar C9
Мощность двигателя	261 кВт (350 л.с.)
Номинальная частота вращения	1900 об/мин
Главный гидронасос	Kawasaki K5V160DP
Вспомогательный насос левый	David Brown 5036 5023
Вспомогательный насос правый	David Brown 5046 2SPA11
Общий расход гидромасла	660,4 л/мин
Ёмкость бака гидромасла	1200 л
Относительная емкость гидробака	1,82:1
Радиатор с вентилятором	Да

**ЭЛЕКТРИКА**

Кнопки аварийной остановки	4 шт, две на питателе и 2 на силовом блоке
Электропроводка	Армированные провода
Сирена при запуске	Да, с задержкой запуска на 10 сек
Панель управления	Danfoss, модель 1 plus
Автоматическое отключение	Низкий уровень масла Высокая температура антифриза Блокировка воздушного фильтра (отключаемая) Вода в топливе Низкий уровень гидромасла Высокая температура гидравлического масла
Освещение двигательного отсека	ДА
Беспроводной пульт хода	Опция, Hertronic
Проводной пульт хода	Да, подключение – в шкаф управления

ГУСЕНИЧНЫЙ ХОД

Ширина гусениц	400 мм
Длина (по центрам)	3400 мм
Высота	817 мм
Редуктор	O&K F55
Передаточное отношение	148:1
Гидромотор	Встроенный, 90 cc/об
Максимальная скорость	1,5 км/час (0,93 Mph)
Расход масла	138 л/мин (36,45 US Gpm)
Регулировка скорости	С плавной регулировкой
Крепление к раме	Болтовое, с возможностью быстрой замены

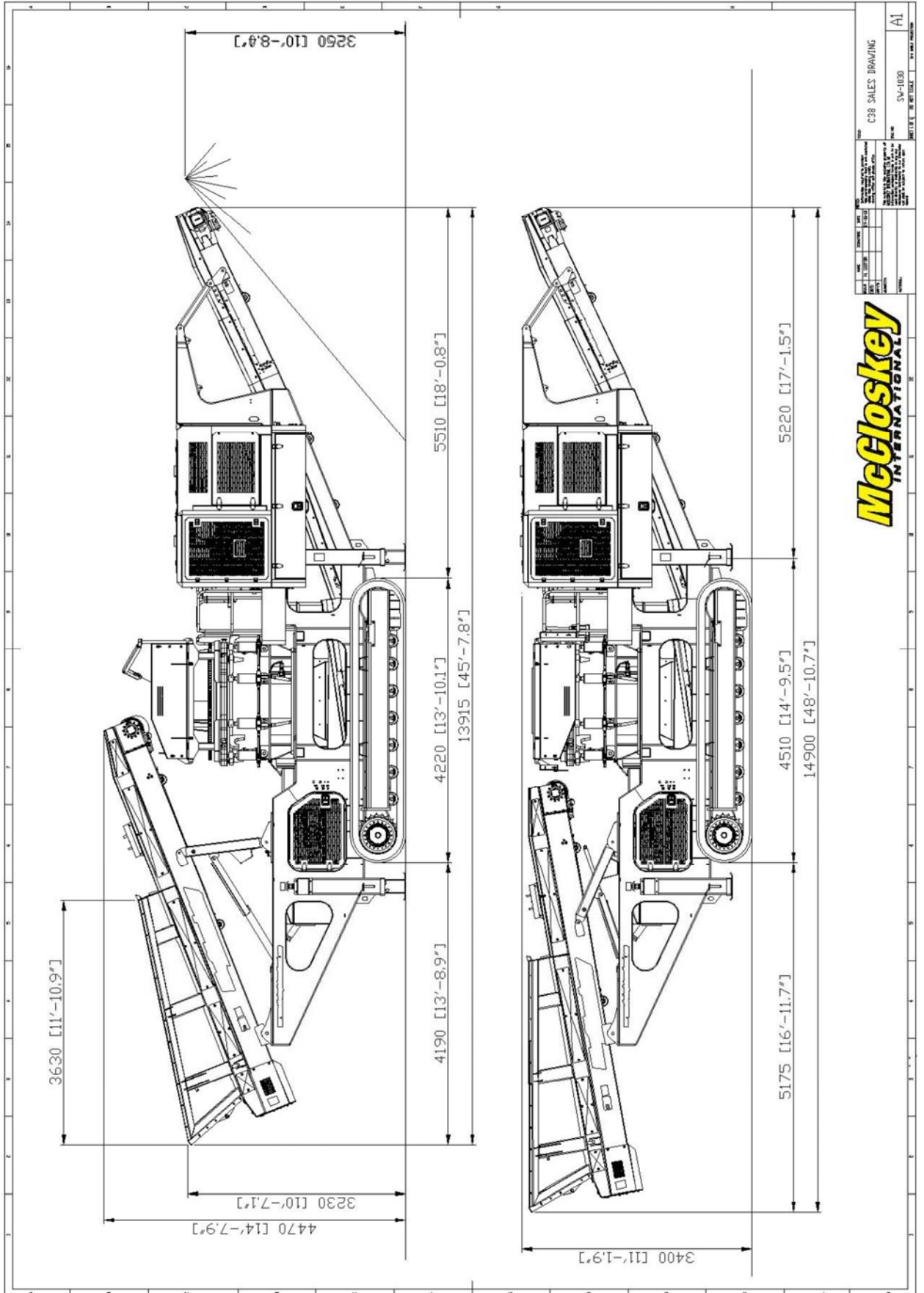
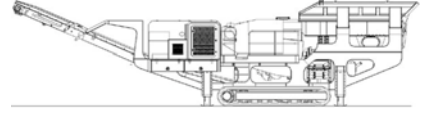


ОПЦИИ

- Подкатная тележка (опции)
- Регулировка скорости продуктового конвейера
- Система связи отдельных установок в цепь по радиоканалу
- Дополнительные боковины приемного бункера
- Насос и форсунки для системы пылеподавления
- Лампы и мачта освещения рабочей зоны
- Весы на продуктовом конвейере
- Система рециркуляции негабарита

СИСТЕМА БЕЗОПАСНОСТИ

- Расположенные снаружи точки натяжения лент
- Расположенные снаружи точки смазки
- Система безопасного отключения двигателя
- Ограждения всех движущихся частей (кроме лент)



DATE	BY	CHKD	APP'D
10/13/08	SM	SM	SM
C38 SALES DRAWING SN-1030 1/1			

